

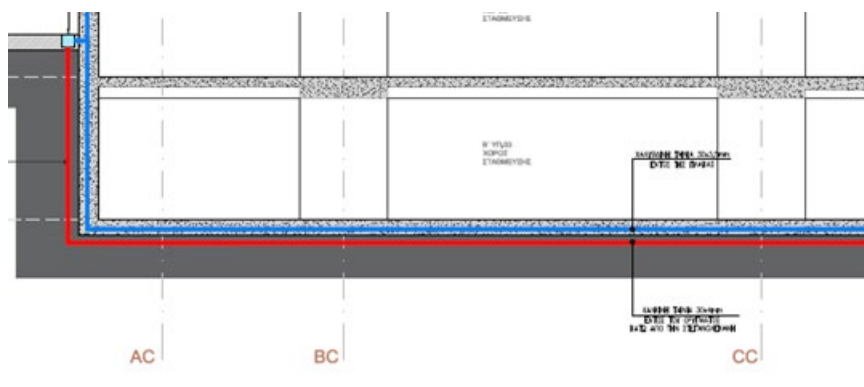
ΩΝΑΣΕΙΟ ΕΘΝΙΚΟ
ΜΕΤΑΜΟΣΧΕΥΤΙΚΟ ΚΕΝΤΡΟ
ΠΡΟΣΚΛΗΣΗ ΥΠΟΒΟΛΗΣ ΠΡΟΣΦΟΡΑΣ

ΚΑΤ ΑΠΟΚΟΠΗ ΕΡΓΟΛΑΒΙΑΣ ΕΓΚΑΤΑΣΤΑΣΗ ΑΝΤΙΚΕΡΑΥΝΙΚΗΣ ΠΡΟΣΤΑΣΙΑΣ
- ΓΕΙΩΣΗΣ- ΙΣΟΔΥΝΑΜΙΚΗΣ ΓΕΙΩΣΗΣ

ΕΓΚΥΚΛΙΟΣ Νο 2

Διευκρινίζεται ότι στο σύστημα **εξωτερικής** γείωσης, η **χάλκινη ταινία** σχηματίζει και αυτή βρόγχους, όπως η χαλύβδινη ταινία ισοδυναμικής γείωσης (όπως φαίνεται στο σχέδιο τομών)

Ειδικότερα, οι χάλκινες ταινίες τοποθετούνται μέσα στο σκυρόδεμα εξισωτικής στρώσεως, πριν τοποθετηθεί η υγραμόνωση. Οι βρόγχοι προκύπτουν από την οριζόντια σύνδεση κατά τους δυο ορθογώνιους άξονες X και Ψ, των κατακόρυφων χάλκινων αγωγών μεταξύ των.



Η μη ύπαρξη σχετικού σχεδίου κάτοψης αποτελεί μελετητική παράλειψη που μπορεί μερικώς να δικαιολογηθεί από το ότι δεν υπάρχει αρχιτεκτονική στάθμη κάτω από την υγραμόνωση.

Για την αποφυγή παρερμηνειών ο προσφέρων μπορεί να στείλει ενδεικτικό σκαρίφημα των βρόγχων που έχει κοστολογήσει στην κατ αποκοπή προσφορά του.