



Έγχρωμη υπερηχοτομογραφία αγγείων

Τι είναι το triplex αγγείων;

Το Triplex αγγείων (ή έγχρωμη υπερηχοτομογραφία αγγείων) είναι εξειδικευμένη υπερηχογραφική μελέτη των αγγείων κατά την οποία ελέγχεται η μορφολογία του αγγειακού αυλού και η ροή του αίματος μέσα στον αυλό αυτό. Με τον τρόπο αυτό, ο ιατρός μπορεί να εκτιμήσει

- το βαθμό αθηρωματώσεως του αγγειακού τοιχώματος,
- την ύπαρξη ή όχι στενώσεως του αγγειακού αυλού και
- τις μεταβολές τις οποίες υφίσταται η ροή του αίματος λόγω των στενώσεων.

Από τις πληροφορίες αυτές μπορεί να συνάγει συμπεράσματα για το επίπεδο αιματώσεως διαφόρων οργάνων του σώματος.

Ποιά αγγεία ελέγχονται με αυτήν την εξέταση;

1. ΑΓΓΕΙΑ ΠΕΡΙΦΕΡΙΚΑ

- Καρωτίδες και σπονδυλικές αρτηρίες
- Αρτηρίες άνω άκρων
- Αρτηρίες κάτω άκρων
- Φλέβες άνω άκρων
- Φλέβες κάτω άκρων

2. ΑΓΓΕΙΑ ΣΠΛΑΧΝΙΚΑ

- Κοιλιακή αορτή
- Νεφρικές αρτηρίες
- Σπληνο-πυλαίος άξονας

Σε ποιές περιπτώσεις ο γιατρός μου με παραπέμπει για triplex αγγείων;

Οι πιο συχνές περιπτώσεις που ο γιατρός σας θα σας παραπέμπει για έλεγχο των αγγείων είναι:

- Έλεγχος (check up) σε περίπτωση υπάρξεως πολλαπλών προδιαθεσικών παραγόντων για στεφανιαία νόσο
- Έλεγχος μετά από παροδικό ισχαιμικό εγκεφαλικό επεισόδιο
- Αρτηριακή Υπέρταση
- Σακχαρώδης Διαβήτης
- Διάταση - ανεύρυσμα κοιλιακής αορτής
- Αρτηριοπάθεια κάτω άκρων
- Φλεβική ανεπάρκεια - Κιρσοί
- Φλεβοθρομβώσεις
- Παθήσεις νεφρών
- Παθήσεις ήπατος



Ποιά είναι η διαδικασία της εξέτασης;

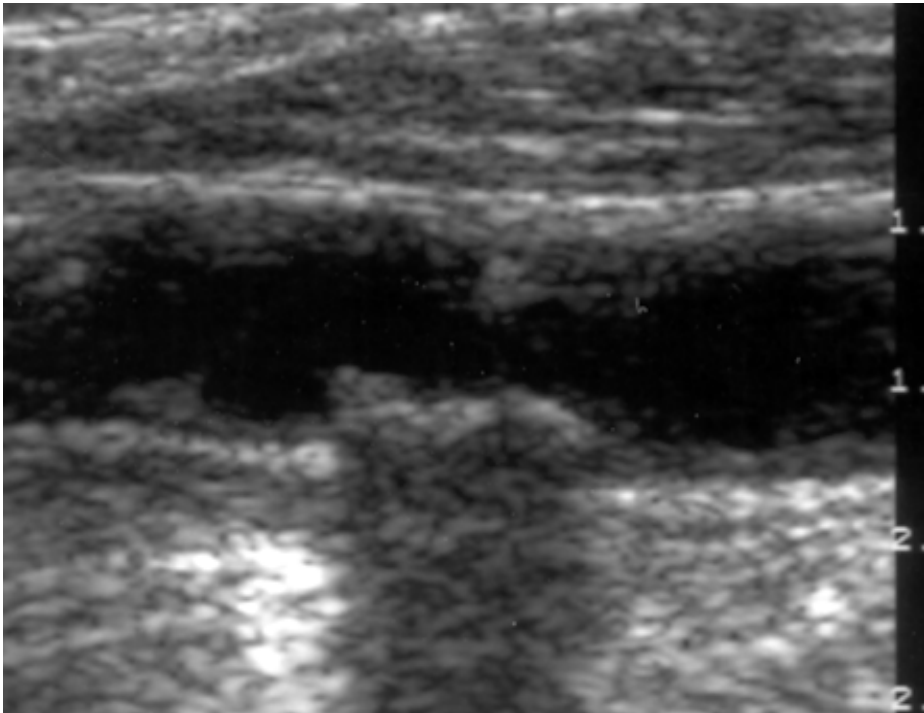
Η διαδικασία είναι πολύ απλή. Οι εξετάσεις αγγείων δεν απαιτούν προετοιμασία του εξεταζομένου. Η εξέταση μπορεί να γίνει σε ιατρείο, διαγνωστικό κέντρο ή νοσοκομείο από ιατρό με ειδική εκπαίδευση και είναι ανώδυνη. Η διάρκειά της εξαρτάται και από το πόσα και ποια ακριβώς αγγεία εξετάζονται.

Κατά τη διάρκεια της εξέτασης, ο εξεταζόμενος συνήθως είναι ξαπλωμένος και στο δέρμα της περιοχής που θα εξεταστεί, ο ιατρός απλώνει ένα ειδικό gel, για καλύτερη διάδοση των υπερήχων. Κατά τη διάρκεια της εξέτασης ακούγεται ένας ρυθμικός ήχος σαν φύσημα που αναπαριστά τη ροή του αίματος μέσα στα-ο αγγείο

Με το πέρας της εξέτασης, ο εξεταζόμενος μπορεί να αποχωρήσει αμέσως.

Οι υπερηχογραφικές εξετάσεις αγγείων, όπως όλες οι υπερηχογραφικές εξετάσεις, είναι βιολογικά ακίνδυνες

PHOTO GALLERY



ΛΕΖΑΝΤΑ 1. Κοινή καρωτίδα αρτηρία με αθηρωματική πλάκα - Ποσοστό στενώσεως 20% (ασπρόμαυρη απεικόνιση)

ΛΕΖΑΝΤΑ 3. Φυσιολογική καρωτίδα (έγχρωμη απεικόνιση)

ΛΕΖΑΝΤΑ 2. Τριplex φυσιολογικής καρωτίδας (έγχρωμη απεικόνιση - Εκτίμηση αιματικής ροής)

